

ゆとりある豊かな未来社会をめざして

日本車両

DHジュニア DHJ-40

低騒音型ミニ3点杭打機



さらに機能充実

回転リーダ (M20D) シリーズの追加で、

▼オーガ・モンケン工法



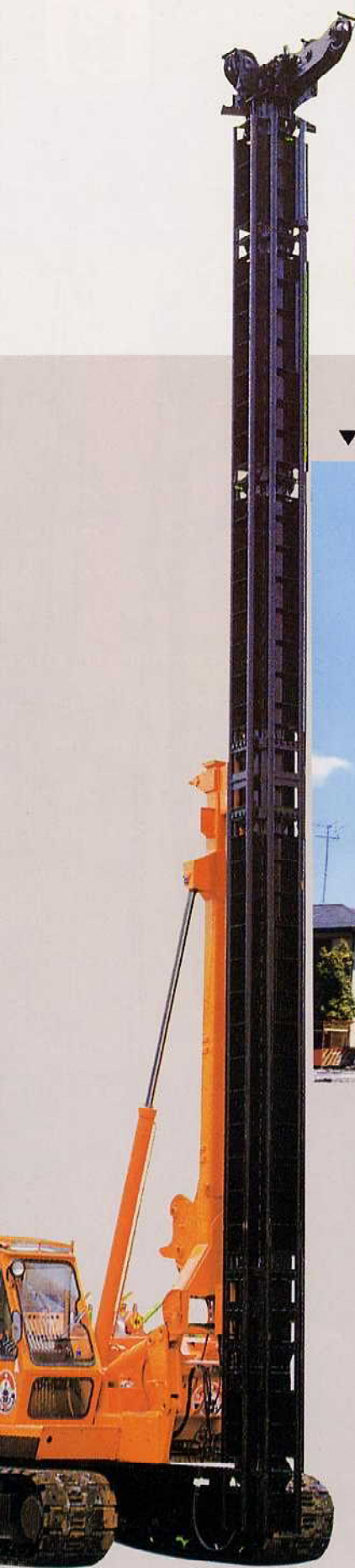
▼油圧ハンマ・オーガ工法



▼壁ギワ オーガ・モンケン工法



▼セメントミルク工法



DHJ-40 M20D15.6Mリーダ仕様

本カタログに掲載した写真にはオプション品が含まれている他、一部実物と異なることがあります。

定評の機動力 + ワイドな工法対応

工事エリアを拡大しました。



DHJ-40 運転室前面



◀高圧線下 オーガ・モンケン工法と圧入工法

▼高圧線下 圧入工法

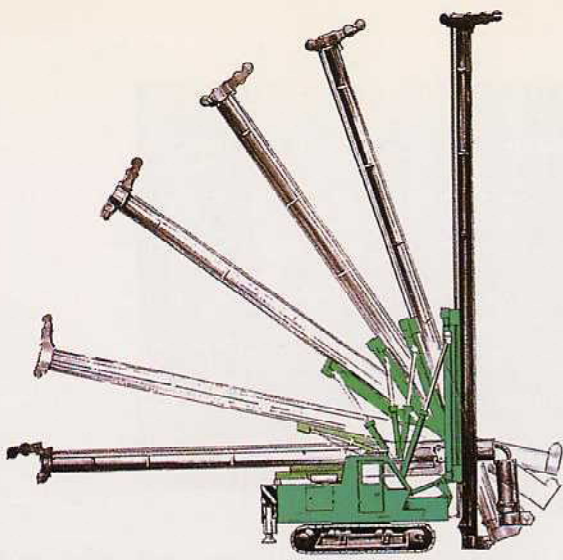


▼圧入工法



▼短尺リーダ 圧入工法





ミニ杭打機

DHジュニヤ

DHJ-40

ジュニヤ独自の移動便利なリーダ格納機構、
三点タイプのリーダ調整機構

移動姿勢～作業姿勢

1. リーダの起伏

2. リーダの前後調整

(M20DS:120mm、M20D:50mm)

3. リーダの左右調整

(最大440mm)

4. リーダの上下スライド

(M20DS:移動時前方へ2m、作業時GLより上へ1m)
(M20D:移動時前方へ1.53m、作業時GLより上0.4mで固定)

5. リーダの回転

(M20Dのみ90°)

6. リーダの折り曲げ

7. リーダの前傾

(M20DS:10.5°、M20D:9.4°)
(注)オーガ等フロント無時 [M20Dは0.5mリーダ取り外し後]

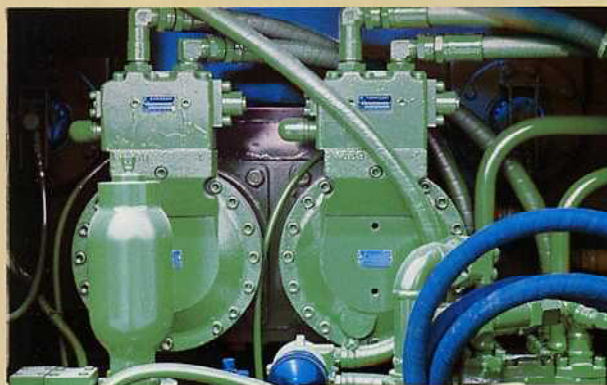
作業域を広げるメカ

- 最大リーダ長さM20DS:15.5m、M20D:15.6m
- 最大全装備質量:43ton
- クローラの伸縮:350mm



(600mmシュー時の寸法)

- ハンマ・オーガ併用、シート圧入工法などで複合操作が可能な2モータ3ドラム



- ハイパワー86.1kW/2,200min⁻¹(117PS/2,200r.p.m)の直噴式エンジン搭載
- NH20油圧ハンマ、VA-31油圧オーガ、シートパイラ用油圧源の取り出し(オプション)
- 第4ドラムの装備(オプション)
- ハンマ・オーガ側共、リーダ下端までガイドパイプの取り付け。
- 760%、860%ワイドシューの装着(オプション)
- シート圧入工法専用フロントの取り付け(オプション)
- 連続壁工法用リーダ任意ロック装置の取り付け (M20Dオプション)

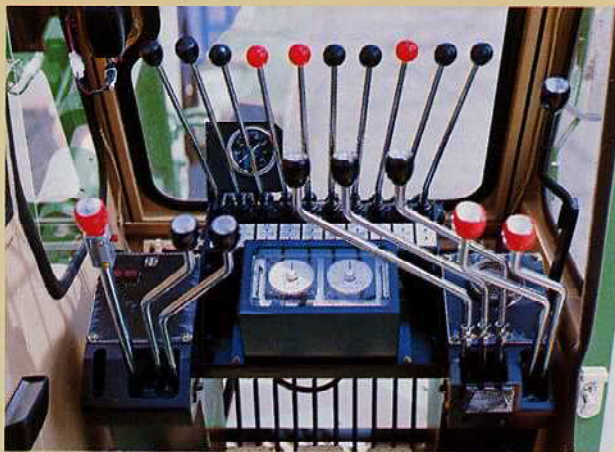


「ジュニヤ」の愛称で親しまれているミニ杭打機に回転リーダシリーズを追加し、ハンマ・オーガ併用工法、地下連続壁工法などへの適応性を高めました。

「ジュニヤ」独自の定評のある機動性（小型・楽な組立・分解・移動）にM20D仕様が加わり既製杭打工事、シート打工事、土留め壁工事などに幅広く使用できます。

取扱いの楽なメカ

- クローラ幅を縮小して狭い場所への搬入
- シート圧入工法時絞り込みワイヤのたるみ防止(半クラッチ)
- 静かな運転環境、疲れの少ないレバー配置



- 給油の楽な電動式燃料ポンプ
- 移動に便利なオーガ固定装置(オプション)
- 無給脂ベアリングを採用したシーブ類
- フローティングシールを採用した下部ローラ類

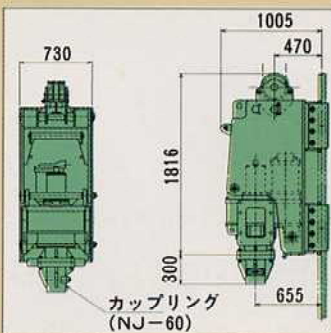
高トルクの掘削メカ登場

- 2速オーガ(オプション)

●仕様

型式	VA-31
低速時回転数 ※ min ⁻¹ (r.p.m)	21
// 最大トルク kN・m (tf・m)	30.4 (3.1)
高速時回転数 ※ min ⁻¹ (r.p.m)	37
// 最大トルク kN・m (tf・m)	17.7 (1.8)
スィベル口径(mm)	53
質量 (kg)	約2,200

●外観図



*印は負荷により変化します。

施工管理に威力を発揮するメカトロニクス

- セコマスター(オプション)

施工条件等をタッチパネルでインプットすれば、後は「セコマスター」が常時施工内容を自動計測。目標深度へ到達時や過荷重時は、警報でオペレーターに知らせますので、一段と使い易くなりました。また、ご要望によりICカードへの記録やアナログ表示も可能となります。

〔デジタル記録が可能な範囲〕

- 施工日
- 杭番号
- 経過時間
- 掘削深度
- 掘削速度
- 掘削反力
- オーガ電流(又は油圧オーガトルク)



ワイヤーロープ・標準仕様一覧

- ハンマ・オーガ併用工法

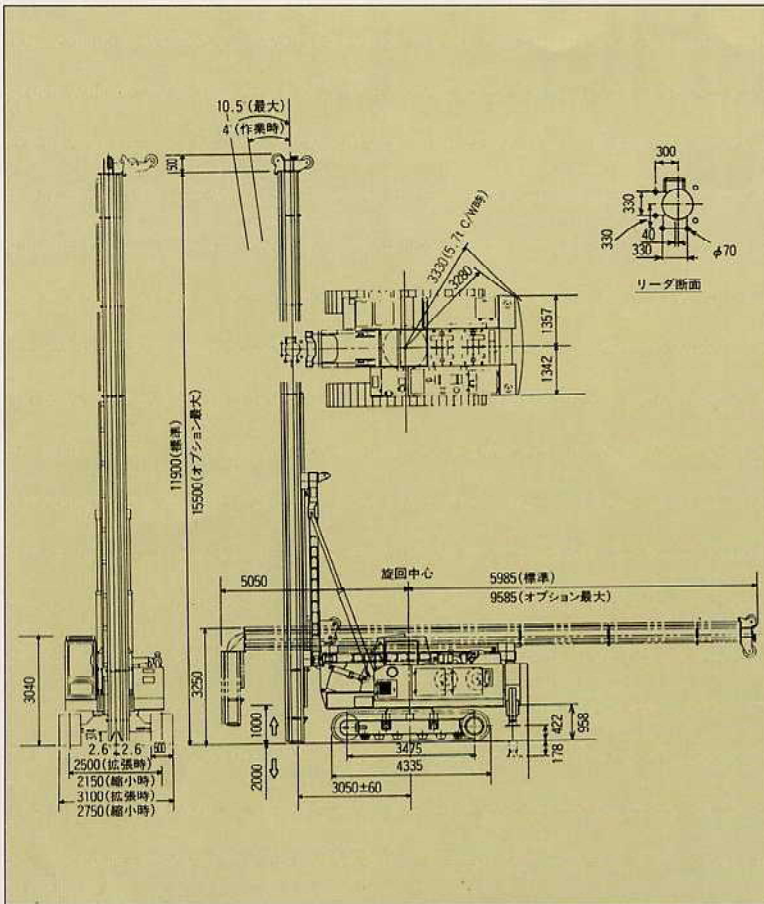
ドラム	用途	ロープ構成	ロープ径 (%)	ロープ長さ (m)
右ドラム	ハンマ吊り	IWRC6×F1(29)裸普通ZよりC種	φ16	60
左ドラム	オーガ吊り	//	φ14	125
サードドラム	パイル吊り	//	φ16	60

- シート圧入工法

ドラム	用途	ロープ構成	ロープ径 (%)	ロープ長さ (m)
右ドラム	絞り込み	IWRC6×F1(29)裸普通ZよりC種	φ14	135
左ドラム	オーガ吊り	//	φ14	125
サードドラム	パイル吊り	//	φ16	60

DHJ-40 M20DS

● 外観図



● 仕様

主	全 巾 (輸送時)	2,750mm
	クローラ全巾 (作業時)	3,100mm
	クローラ中心距離 (//)	2,500mm
	クローラシュー巾	600mm
	クローラ全長	4,335mm
要	ダンプラ中心距離	3,475mm
	最低地上高さ	374mm
寸	キャブ巾	2,669mm
	キャブ高さ	3,040mm
法	後端旋回半径 (4.3ton/5.7ton C/W時)	3,280/3,330mm
	後端地上高さ	958mm
	移動時全高 (オーガ除く)	3,250mm
	リーダ全長 (標準/最大)	11.9/15.5m
作	ロープ巻上速度 (主・捕・サード)	※58m/min
業	// 巻下速度 (//)	58m/min
速	微速コントロール (オプション)	1.6~m/min
度	旋 回 速 度	min ⁻¹ (r.p.m) 2.0
	走 行 速 度	km/h ※1.9
	登板能力 (リーダ除く)	30 %
	全装備質量 (11.9mリーダ・4.3t C/W時)	約29.1ton
	カウンタウエイト (標準/オプション付時)	4.3/5.7ton
	平均接地圧 (標準仕様時)	kPa (kgf/cm ²) 68.6 (0.70)
	総接地面積 (600mmシュー時)	41.700cm ²
機	製造会社名	日野自動車工業株式会社
	機関名称	EH700型 ディーゼルエンジン
	形 式	水冷4サイクル直列形直接噴射式
	定格出力	86.1kW/2,200min ⁻¹ (117PS/2,200r.p.m)
関	バッテリー	24V-120AH×2
	燃料タンク	250ℓ 電動給油ポンプ付

● M20DS 能力表

カウンタウエイト 5.7ton クローラシュー幅 600mm

※印は負荷により変化します。

クローラ伸縮	ハンマ			アースオーガ				リーダ			直杭打安定度		機械総質量		平均接地圧		
	形式 (クラス)	質量 t	キャブ質量 t	掘進機構	スクリュー		長さ m	長さ m	質量 t	(バイル有)		(バイル無)		(バイル無)			
伸 (クローラ中心間距離) 2500mm				形式 (クラス)	質量 t	長さ m	質量 t	長さ m	長さ m	質量 t	前	後	左	右	t	kPa	kgf/cm ²
		NH-20	5.4	0.2	—	—	—	—	14.3	9	4.5	5.0°	17.8°	36.9	86.2	0.88	
15.5									10	4.0	5.0°	16.7°	37.2	87.3	0.89		
NH-20		5.4	0.2	VA-3I	2.2	9	0.9	14.3	9	1.8	5.1°	16.6°	40.1	94.1	0.96		
								10	1.0	15.5	10	1.3	5.0°	15.6°	40.5	95.1	0.97
NH-20		5.4	0.2	SKC-30A	2.0	9	0.9	14.3	9	2.0	5.0°	16.8°	40.1	94.1	0.96		
								10	1.0	15.5	10	1.4	5.0°	15.8°	40.5	95.1	0.97
モンケン		2.0	—	VA-3I	2.2	13	1.3	15.5	13	5.0	5.3°	16.0°	37.0	87.3	0.89		
—		—	—	VA-3I	2.2	13	1.3	15.5	12	5.0	6.6°	18.2°	35.0	82.4	0.84		
—	—	—	D-40H	3.3	13	1.3	15.5	12	5.0	5.4°	17.0°	36.3	86.2	0.88			
—	—	—	圧入機 HO-2200 SKH-50	3.3	10.5	※2.1	14.3	10	4.5	5.1°	18.9°	37.0	87.3	0.89			
—	—	12.5			※2.5	15.5	12	3.5	5.0°	17.2°	37.6	88.3	0.90				

注意①能力表に記載した能力は水平堅土上におけるハンマ・オーガの一般的な組み合わせです。本表以外の作業条件時や特殊工法作業の場合にはご相談ください。

②モンケンの1打撃当り最大落下高さは1.5m以内としてください。

③バイル吊りロープはφ16×1本掛にて2.7ton、2本掛にて5.5tonまでのバイルが吊り上げ可能です。必ず守ってください。

④オーガ等の吊りロープは安全率6以上でご利用ください。(例: φ16ロープ(IWRC 6×Fi(29)C種)の6本掛では186kN(19.0tf)が最大です。)

⑤※印質量は、スクリュー及びケーシングを含みます。

⑥走行可能な全装備質量は、最大43tonです。

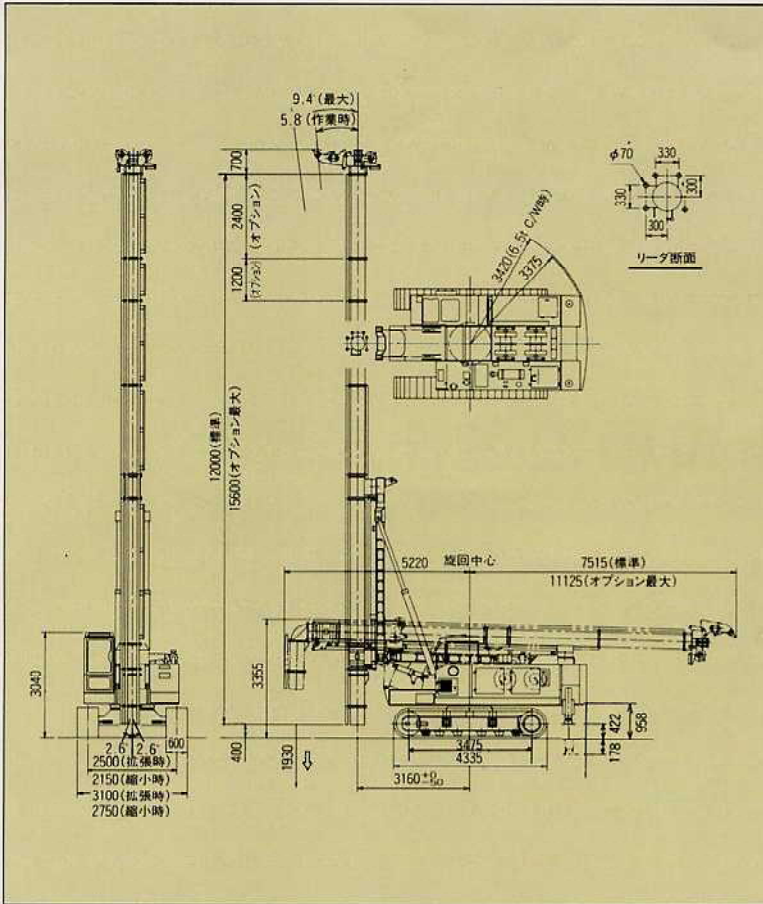
⑦装置可能な電動オーガのトルクは、定格15.7kN・m(1.6tf・m)、瞬間最大34.3kN・m(3.5tf・m)です。

⑧許容オーガ引抜荷重(リーダにかける荷重)は、オーガ単独作業時最大196kN(20tf)(但し、リーダ長さが15.5M、オーガ掘削中心がガイドバイル中心より655mm時で、オーガ関係フロントアタッチメント質量、土砂、引抜抵抗等含む)です。但し、オーガ掘削中心がガイドバイル中心より655mmを超える場合、およびハンマ・オーガ併用作業の場合には許容引抜荷重が小さくなります。

DHJ-40 M20D

本カタログに掲載の取扱注意事項は、本シリーズの取扱説明書の抜粋であり、その詳細については必ず取扱説明書をお読みください。

●外観図



●仕様

主	全巾(輸送時)	2.750mm
	クローラ全巾(作業時)	3.100mm
要	クローラ中心距離(//)	2.500mm
	クローラシュー巾	600mm
寸	クローラ全長	4.335mm
	ダンブラ中心距離	3.475mm
法	最低地上高さ	374mm
	キャブ巾	2.669mm
機	キャブ高さ	3.040mm
	後端旋回半径(5.1ton/6.5ton C/W時)	3.375/3.420mm
関	後端地上高さ	958mm
	移動時全高(オーガ除く)	3.355mm
	リーダ全長(標準/最大)	12.0/15.6m
作	ロープ巻上速度(主・補・サード)	※58m/min
	// 巻下速度(//)	58m/min
業	微速コントロール(オプション)	1.6~m/min
	旋回速度 min ⁻¹ (r.p.m)	2.0
速	走行速度 km/h	※1.9
	登板能力(リーダ除く)	30 %
度	全装備質量(12mリーダ・5.1t C/W時)	約31.3ton
	カウンタウエイト(標準/オプション付時)	5.1/6.5ton
	平均接地圧(標準仕様時)	kPa(kgf/cm ²) 77.5(0.79)
	総接地面積(600mmシュー時)	41.700cm ²
機	製造会社名	日野自動車工業株式会社
	機関名称	EH700型 ディーゼルエンジン
関	形式	水冷4サイクル直列形直接噴射式
	定格出力	86.1kW/2,200min ⁻¹ (117PS/2,200r.p.m)
	バッテリー	24V-120AH×2
	燃料タンク	250ℓ 電動給油ポンプ付

●M20D能力表

カウンタウエイト 6.5ton

クローラシュー幅 600mm

※印は負荷により変化します。

クローラ伸縮	ハンマ			アースオーガ				リーダ			直杭打安定度		機械総質量		平均接地圧	
	形式(クラス)	質量 t	キャブ質量 t	掘進機構		スクリュー		長さ m	長さ m	質量 t	(バイル有)		t	(バイル無)		
				形式(クラス)	質量 t	長さ m	質量 t				前	後		左	右	kPa
伸(クローラ中心間距離) 2500mm	NH-20	5.4	0.2	—	—	—	—	14.4	9	4.5	5.0°	18.3°	39.3	92.2	0.94	
								15.6	10	4.0	5.0°	17.2°	39.5	93.2	0.95	
	NH-20	5.4	0.2	VA-31	2.2	9	0.9	14.4	9	1.8	5.0°	17.1°	42.5	100.0	1.02	
						10	1.0	15.6	10	1.0	5.1°	16.1°	43.0	101.0	1.03	
	NH-20	5.4	0.2	SKC-30A	2.0	9	0.9	14.4	9	2.0	5.1°	17.1°	42.2	99.0	1.01	
						10	1.0	15.6	10	1.4	5.0°	16.1°	42.5	100.0	1.02	
	モンケン	2.0	—	VA-31	2.2	13	1.3	15.6	13	5.0	5.2°	16.5°	39.3	92.2	0.94	
	—	—	—	VA-31	2.2	13	1.3	15.6	12	5.0	6.6°	18.7°	37.3	87.3	0.89	
—	—	—	D-40H	3.3	12	1.2	15.6	11	5.0	5.5°	18.2°	38.8	91.2	0.93		
—	—	—	圧入機 HO-2200 SKH-50	3.3	10.5	※2.1	14.4	10	4.4	5.0°	19.2°	39.4	92.2	0.94		
—	—	—	—	—	12.5	※2.5	15.6	12	3.4	5.0°	17.4°	40.1	94.1	0.96		

注意①能力表に記載した能力は水平堅土上におけるハンマ・オーガの一般的な組み合わせです。本表以外の作業条件時や特殊工法作業の場合にはご相談ください。

②モンケンの1打撃当り最大落下高さは1.5m以内としてください。

③バイル吊りロープはφ16×1本掛にて2.7ton、2本掛にて5.5tonまでのバイルが吊り上げ可能です。必ず守ってください。

④オーガ等の吊りロープは安全率6以上でご利用ください。

(例: φ16ロープ(IWRC 6×F(29)C種)の6本掛では186kN(19.0tf)が最大です。)

⑤※印質量は、スクリュー及びケーシングを含みます。

⑥走行可能な全装備質量は、最大43tonです。

⑦装置可能な電動オーガのトルクは、定格15.7kN・m(1.6tf・m)、瞬間最大34.3kN・m(3.5tf・m)です。

⑧許容オーガ引抜荷重(リーダにかけられる荷重)は、オーガ単独作業時最大196kN(20tf)(但し、リーダ長さが15.6M、オーガ掘削中心がガイドパイプ中心より655mm時で、オーガ関係フロントアタッチメント質量、土砂、引抜抵抗等含む)です。

但し、オーガ掘削中心がガイドパイプ中心より655mmを超える場合、およびハンマ・オーガ併用作業の場合には許容引抜荷重が小さくなります。