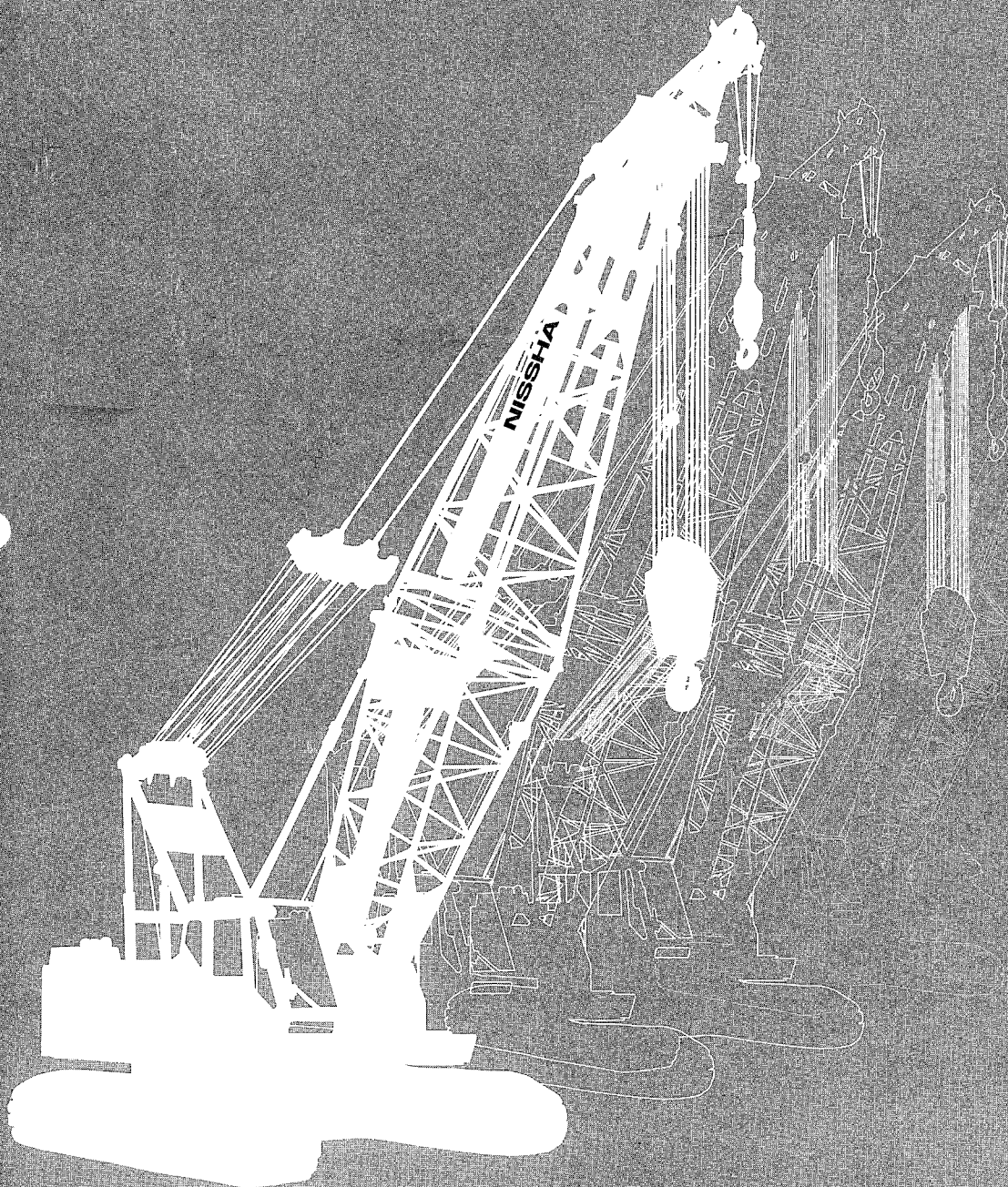


# NISSHA EPOCA

仕様書

## DH650-6



ISO-9001 認証取得



BSI FM34345

# DH650<sub>-6</sub> クローラクレーン

## INDEX

### クローラクレーン

●寸法図 ●仕様	2
●定格総荷重表	3
●補助ジブ定格総荷重表	4
●補助シーブ定格総荷重表	5
●クレーン注意事項	6
●作業範囲図	6
●ブーム構成表	7

### グラムシェル

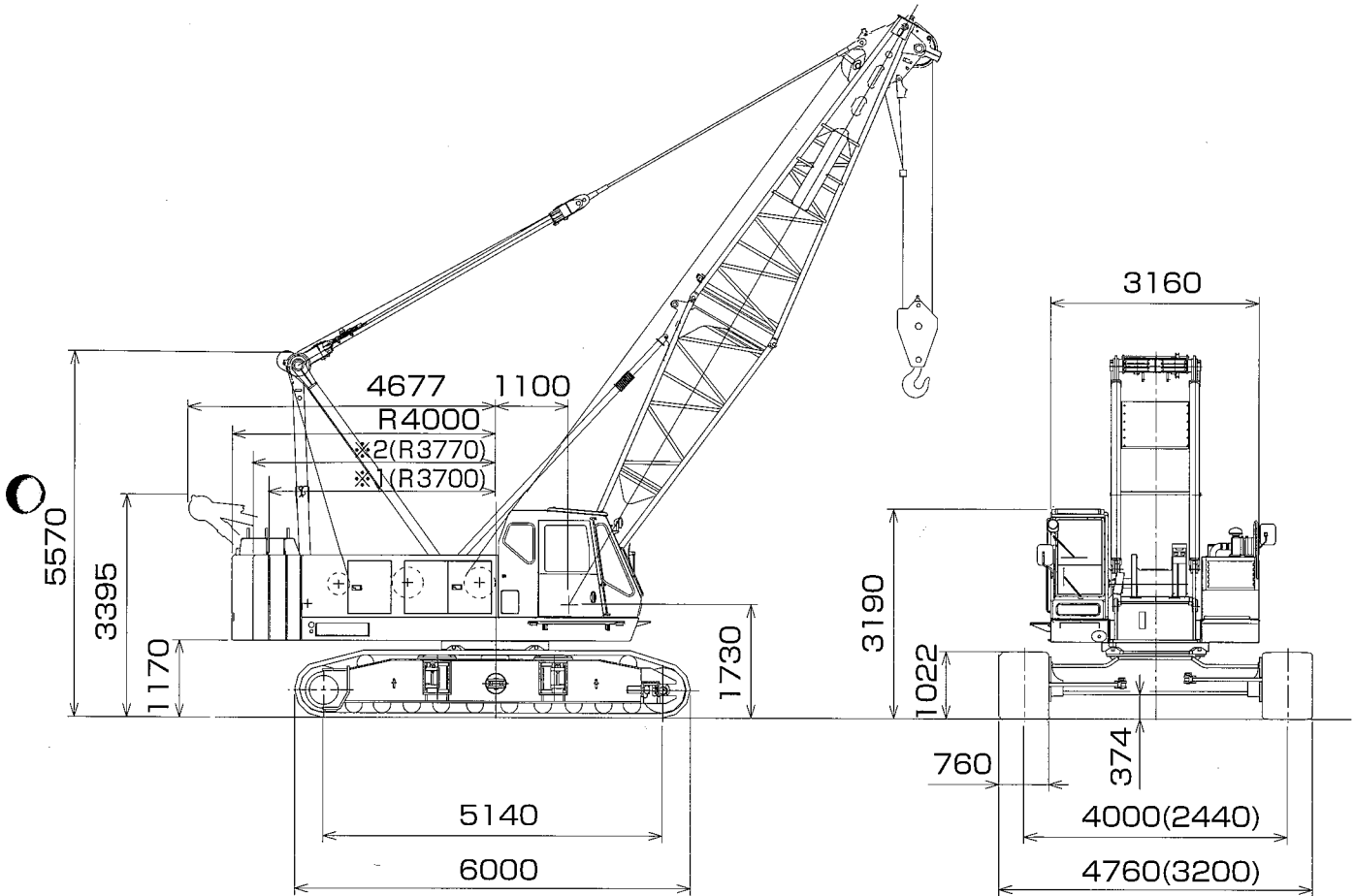
●外観図 ●仕様 ●作業範囲表	8
-----------------	---

分解輸送重量及び概略寸法	9
--------------	---

標準装備品／オプション品	10
--------------	----

# クローラクレーン DH650.6

## ◆外観図



※1 ( )はカウンタウエイト9.1t取付時の寸法です。  
 ※2 ( )はカウンタウエイト15.9t取付時の寸法です。

( )内はクローラ縮小時寸法です。

## ◆仕様

項目	標準 (C/W24.2t)	C/W15.9t仕様	C/W9.1t仕様
最大吊上荷重	65t×4.0m	60t×4.0m	50t×3.5m
基本ブーム長さ	10m		
最長ブーム長さ	55m	46m	43m
補助ジブ及び補助シーブ	6~18m、補助シーブ	補助シーブ	補助シーブ
主巻ロープ巻上/巻下速度	*109~76/38m/min		
補巻ロープ巻上/巻下速度	*109~76/38m/min		
ブームロープ巻上/巻下速度	*50m/min		
旋回速度	2.7min <sup>-1</sup> (2.7rpm)		
走行速度	*1.4 km/h		
登坂能力(本体のみ)	*40%		
エンジン名称	日野 H07C-TD		
エンジン定格出力	132kW/2,100min <sup>-1</sup> (180ps/2,100rpm)		
作業時質量(10mブーム+65tフック)	63.7ton	55.4ton	48.6ton
接地圧(水平接地部)	80.0kPa (0.82 kgf/cm <sup>2</sup> )	69.6kPa (0.71 kgf/cm <sup>2</sup> )	61.0kPa (0.62 kgf/cm <sup>2</sup> )

\* 印は負荷により変化します。

◆主ブーム定格総荷重表(カウンタウェイト24.2ton)

(全周吊:ton)

作業半径 (m)	10m ブーム	13m ブーム	16m ブーム	19m ブーム	22m ブーム	25m ブーム	28m ブーム	31m ブーム	34m ブーム	37m ブーム	40m ブーム	43m ブーム	46m ブーム	49m ブーム	52m ブーム	55m ブーム	作業半径 (m)
3.2m	65.0																3.2m
3.5m	65.0	3.7m/65.0t															3.5m
4m	65.0	65.0	4.2m/63.1t														4m
4.5m	59.1	59.0	58.0	4.7m/58.0t													4.5m
5m	53.2	53.1	53.0	53.0	5.2m/46.4t												5m
5.5m	45.5	45.4	45.3	45.2	45.1	5.7m/41.5t											5.5m
6m	39.7	39.6	39.4	39.4	39.3	39.2	6.3m/36.2t	6.8m/32.0t									6m
7m	31.5	31.4	31.3	31.2	31.1	31.0	30.9	30.8	7.3m/28.6t	7.8m/25.8t							7m
8m	26.1	26.0	25.9	25.8	25.7	25.6	25.5	25.4	25.3	25.2	8.3m/23.4t	8.9m/21.4t					8m
9m	22.3	22.1	22.0	21.9	21.8	21.7	21.6	21.5	21.4	21.3	21.2	21.1	9.4m/18.9t	9.9m/16.5t			9m
10m	9.9m/19.5t	19.2	19.1	19.0	18.9	18.8	18.7	18.6	18.5	18.4	18.3	18.2	18.1	16.4	10.4m/15.7t	11.0m/13.2t	10m
12m		15.2	15.0	14.9	14.8	14.7	14.6	14.5	14.4	14.3	14.2	14.1	14.0	13.9	13.8	13.2	12m
14m		12.5m/14.3t	12.3	12.2	12.1	12.0	11.9	11.8	11.7	11.6	11.5	11.4	11.2	11.2	11.0	10.9	14m
16m			15.1m/11.1t	10.3	10.1	10.1	9.9	9.8	9.7	9.6	9.5	9.4	9.3	9.2	9.1	8.9	16m
18m				17.7m/9.0t	8.7	8.6	8.5	8.4	8.3	8.1	8.0	8.0	7.8	7.7	7.6	7.5	18m
20m					7.6	7.5	7.3	7.2	7.1	7.0	6.9	6.8	6.7	6.6	6.5	6.3	20m
22m						20.3m/7.4t	6.6	6.4	6.3	6.2	6.1	6.0	5.9	5.8	5.7	5.5	22m
24m							22.9m/6.2t	5.7	5.6	5.5	5.4	5.3	5.2	5.0	4.9	4.8	24m
26m								25.5m/5.2t	5.0	4.9	4.7	4.6	4.5	4.4	4.3	4.2	26m
28m									4.4	4.3	4.2	4.1	4.0	3.9	3.8	3.7	28m
30m									28.1m/4.4t	3.9	3.8	3.7	3.6	3.4	3.3	3.2	30m
32m										30.7m/3.7t	3.4	3.3	3.2	3.0	2.9	2.8	32m
34m											33.3m/3.1t	2.9	2.8	2.7	2.5	2.4	34m
36m												35.9m/2.6t	2.5	2.3	2.2	2.0	36m
38m													2.2	2.0	1.9	1.7	38m
40m														38.5m/2.1t	1.7	1.6	40m
42m															41.1m/1.6t	1.4	42m
ロープ掛数	10	10	10	9	8	7	6	5	5	4	4	4	3	3	3	3	ロープ掛数
ブームの傾斜角	80°~30°	80°~30°	80°~30°	80°~30°	80°~30°	80°~30°	80°~30°	80°~30°	80°~30°	80°~30°	80°~30°	80°~30°	80°~30°	80°~34°	80°~42°	80°~45°	ブームの傾斜角

◆主ブーム定格総荷重表(カウンタウェイト15.9ton)

(全周吊:ton)

作業半径 (m)	10m ブーム	13m ブーム	16m ブーム	19m ブーム	22m ブーム	25m ブーム	28m ブーム	31m ブーム	34m ブーム	37m ブーム	40m ブーム	43m ブーム	46m ブーム	作業半径 (m)	
3.2m	60.0													3.2m	
3.5m	60.0	3.7m/60.0t												3.5m	
4m	60.0	60.0	4.2m/53.7t											4m	
4.5m	47.8	47.8	47.7	4.7m/43.3t										4.5m	
5m	39.7	39.6	39.5	39.5	5.2m/36.0t									5m	
5.5m	33.9	33.8	33.7	33.6	33.5	5.7m/30.8t								5.5m	
6m	29.6	29.4	29.3	29.3	29.2	29.1	6.3m/26.8t	6.8m/23.6t						6m	
7m	23.5	23.3	23.2	23.2	23.0	23.0	22.8	22.8	7.3m/21.1t	7.8m/18.9t				7m	
8m	19.4	19.3	19.2	19.1	19.0	18.9	18.8	18.7	18.6	18.5	8.3m/17.2t	8.9m/15.6t		8m	
9m	16.5	16.4	16.2	16.2	16.0	16.0	15.8	15.8	15.7	15.6	15.5	15.4	9.4m/14.3t	9m	
10m	9.9m/14.4t	14.2	14.1	14.0	13.9	13.8	13.7	13.6	13.5	13.4	13.3	13.2	13.1	10m	
12m		11.1	11.0	10.9	10.8	10.7	10.6	10.5	10.4	10.3	10.2	10.1	10.0	12m	
14m		12.5m/10.5t	9.0	8.9	8.8	8.7	8.5	8.5	8.4	8.2	8.2	8.1	7.9	14m	
16m			15.1m/8.1t	7.4	7.3	7.2	7.1	7.0	6.9	6.8	6.7	6.6	6.5	16m	
18m				17.7m/6.5t	6.2	6.1	6.0	5.9	5.8	5.7	5.6	5.5	5.4	18m	
20m					5.4	5.3	5.1	5.0	5.0	4.8	4.7	4.7	4.5	20m	
22m						20.3m/5.2t	4.6	4.5	4.4	4.3	4.1	4.1	4.0	3.8	22m
24m							22.9m/4.3t	3.9	3.8	3.7	3.6	3.5	3.4	3.3	24m
26m								25.5m/3.5t	3.3	3.3	3.1	3.0	2.9	2.8	26m
28m									3.0	2.9	2.7	2.6	2.5	2.3	28m
30m									28.1m/2.9t	2.5	2.4	2.3	2.1	2.0	30m
32m										30.7m/2.4t	2.0	1.9	1.8	1.6	32m
34m											33.3m/1.8t	1.6	1.5	1.3	34m
36m												35.9m/1.4t	1.3	1.1	36m
ロープ掛数	10	10	9	7	6	5	5	4	4	3	3	3	3	ロープ掛数	
ブームの傾斜角	80°~30°	80°~30°	80°~30°	80°~30°	80°~30°	80°~30°	80°~30°	80°~30°	80°~30°	80°~30°	80°~30°	80°~36°	80°~41°	ブームの傾斜角	

◆主ブーム定格総荷重表(カウンタウェイト9.1ton)

(全周吊:ton)

作業半径 (m)	10m ブーム	13m ブーム	16m ブーム	19m ブーム	22m ブーム	25m ブーム	28m ブーム	31m ブーム	34m ブーム	37m ブーム	40m ブーム	43m ブーム	作業半径 (m)	
3.2m	50.0												3.2m	
3.5m	50.0	3.7m/50.0t											3.5m	
4m	46.8	46.7	4.2m/41.8t										4m	
4.5m	37.2	37.2	37.1	4.7m/33.6t									4.5m	
5m	30.9	30.8	30.7	30.6	5.2m/27.9t								5m	
5.5m	26.3	26.2	26.1	26.1	26.0	5.7m/23.8t							5.5m	
6m	22.9	22.8	22.7	22.6	22.5	22.5	6.3m/20.6t	6.8m/18.2t					6m	
7m	18.2	18	17.9	17.9	17.7	17.7	17.5	17.5	7.3m/16.1t	7.8m/14.4t			7m	
8m	15.0	14.9	14.7	14.7	14.5	14.5	14.3	14.3	14.2	14.1	8.3m/13.0t	8.9m/11.8t	8m	
9m	12.7	12.6	12.5	12.4	12.3	12.2	12.1	12	11.9	11.8	11.7	11.6	9m	
10m	9.9m/11.1t	10.9	10.7	10.7	10.5	10.5	10.3	10.3	10.2	10.1	10	9.9	10m	
12m		8.5	8.4	8.3	8.1	8.1	7.9	7.9	7.8	7.6	7.6	7.5	12m	
14m		12.5m/8.0t	6.8	6.7	6.5	6.5	6.3	6.2	6.2	6.0	5.9	5.9	14m	
16m			15.1m/6.1t	5.5	5.4	5.3	5.2	5.1	5.0	4.9	4.8	4.7	16m	
18m				17.7m/4.8t	4.5	4.5	4.3	4.2	4.2	4.0	3.9	3.8	18m	
20m					3.9	3.8	3.7	3.6	3.5	3.4	3.3	3.2	20m	
22m						20.3m/3.8t	3.3	3.1	3.0	2.9	2.8	2.7	2.6	22m
24m							22.9m/3.0t	2.7	2.6	2.5	2.4	2.2	2.1	24m
26m								25.5m/2.4t	2.2	2.1	2.0	1.8	1.7	26m
28m									1.9	1.8	1.6	1.5	1.4	28m
30m									28.1m/1.9t	1.5	1.3	1.2	1.1	30m
32m										30.7m/1.4t				32m
ロープ掛数	8	8	7	6	5	4	4	3	3	3	2	2	ロープ掛数	
ブームの傾斜角	80°~30°	80°~30°	80°~30°	80°~30°	80°~30°	80°~30°	80°~30°	80°~30°	80°~30°	80°~39°	80°~44°	80°~48°	ブームの傾斜角	

◆補助ジブ定格総荷重表

(全周吊:ton)

ブーム長さ(m)	22					
補助ジブ長さ(m)	6		12		18	
オフセット角度(°)	15	30	15	30	15	30
作業半径(m)						
12.0		6.6	6.0			
14.0	6.6	6.6	6.0	5.0	4.0	
16.0	6.6	6.6	6.0	5.0	4.0	
18.0	6.6	6.6	6.0	5.0	4.0	3.5
20.0	6.6	6.6	6.0	4.8	3.8	3.5
22.0	6.5	6.6	6.0	4.6	3.7	3.5
24.0	5.8	5.8	6.0	4.5	3.6	3.3
26.0	5.2	5.2	5.4	4.3	3.5	3.1
28.0			4.8	4.1	3.4	3.0
30.0			4.4	4.0	3.3	2.8
32.0			4.0	4.0	3.2	2.7
34.0					3.1	2.6
36.0					3.0	2.5
38.0						2.5
40.0						
42.0						
44.0						
46.0						
48.0						
ブーム角度(°)	66.3 ~31.5	73.4 ~32.6	76.9 ~30.5	77.9 ~32.6	78.2 ~36.2	78.0 ~32.6

(全周吊:ton)

ブーム長さ(m)	25					
補助ジブ長さ(m)	6		12		18	
オフセット角度(°)	15	30	15	30	15	30
作業半径(m)						
12.0			6.0			
14.0	6.6	6.6	6.0	5.0	4.0	
16.0	6.6	6.6	6.0	5.0	4.0	
18.0	6.6	6.6	6.0	5.0	4.0	3.5
20.0	6.6	6.6	6.0	4.8	4.0	3.5
22.0	6.4	6.5	6.0	4.6	3.8	3.5
24.0	5.7	5.7	5.9	4.5	3.7	3.3
26.0	5.0	5.1	5.3	4.3	3.6	3.2
28.0	4.5	4.5	4.7	4.1	3.5	3.1
30.0			4.3	4.0	3.4	2.9
32.0			3.9	3.9	3.3	2.8
34.0			3.5	3.5	3.2	2.7
36.0					3.1	2.6
38.0					3.0	2.5
40.0					2.8	2.5
42.0						
44.0						
46.0						
48.0						
ブーム角度(°)	68.7 ~33.5	71.1 ~34.7	78.0 ~32.5	79.0 ~34.6	79.0 ~31.7	78.9 ~34.6

(全周吊:ton)

ブーム長さ(m)	28					
補助ジブ長さ(m)	6		12		18	
オフセット角度(°)	15	30	15	30	15	30
作業半径(m)						
12.0			6.0			
14.0		6.6	6.0	5.0	4.0	
16.0	6.6	6.6	6.0	5.0	4.0	
18.0	6.6	6.6	6.0	5.0	4.0	3.5
20.0	6.6	6.6	6.0	5.0	4.0	3.5
22.0	6.4	6.4	6.0	4.8	3.8	3.5
24.0	5.7	5.6	5.8	4.6	3.7	3.5
26.0	5.0	5.0	5.1	4.4	3.6	3.3
28.0	4.5	4.4	4.6	4.2	3.5	3.2
30.0		3.9	4.1	4.0	3.3	3.0
32.0			3.7	3.8	3.2	2.9
34.0			3.4	3.4	3.1	2.8
36.0			3.1	3.1	3.0	2.7
38.0					2.9	2.6
40.0					2.7	2.5
42.0					2.4	2.4
44.0						
46.0						
48.0						
ブーム角度(°)	67.1 ~41.0	72.9 ~36.3	78.9 ~34.1	79.9 ~36.2	79.8 ~33.2	79.7 ~36.1

(全周吊:ton)

ブーム長さ(m)	31					
補助ジブ長さ(m)	6		12		18	
オフセット角度(°)	15	30	15	30	15	30
作業半径(m)						
12.0			6.0			
14.0		6.6	6.0			
16.0	6.6	6.6	6.0	5.0	4.0	
18.0	6.6	6.6	6.0	5.0	4.0	
20.0	6.6	6.6	6.0	5.0	4.0	3.5
22.0	6.2	6.3	6.0	4.8	4.0	3.5
24.0	5.5	5.5	5.7	4.6	3.8	3.5
26.0	4.8	4.9	5.0	4.4	3.7	3.3
28.0	4.3	4.3	4.5	4.2	3.5	3.2
30.0	3.8	3.8	4.0	4.0	3.4	3.1
32.0	3.4	3.4	3.6	3.7	3.2	3.0
34.0	3.0	3.0	3.3	3.3	3.1	2.8
36.0			2.9	3.0	3.0	2.7
38.0			2.6	2.7	2.8	2.6
40.0				2.4	2.5	2.5
42.0					2.3	2.3
44.0					2.0	2.1
46.0						1.8
48.0						
ブーム角度(°)	69.0 ~30.4	74.4 ~31.2	79.7 ~35.4	77.8 ~31.2	78.0 ~34.5	77.8 ~31.2

(全周吊:ton)

ブーム長さ(m)	34					
補助ジブ長さ(m)	6		12		18	
オフセット角度(°)	15	30	15	30	15	30
作業半径(m)						
12.0						
14.0			6.0			
16.0		6.6	6.0	5.0	4.0	
18.0	6.6	6.6	6.0	5.0	4.0	
20.0	6.6	6.6	6.0	5.0	4.0	3.5
22.0	6.1	6.2	6.0	5.0	4.0	3.5
24.0	5.4	5.4	5.6	4.7	3.8	3.5
26.0	4.7	4.8	5.0	4.5	3.7	3.5
28.0	4.2	4.2	4.4	4.2	3.5	3.3
30.0	3.7	3.8	3.9	4.0	3.4	3.2
32.0	3.3	3.3	3.5	3.6	3.2	3.0
34.0	2.9	2.9	3.2	3.3	3.1	2.9
36.0	2.6	2.6	2.8	2.9	3.0	2.7
38.0			2.5	2.6	2.7	2.6
40.0			2.2	2.3	2.4	2.5
42.0			2.0	2.0	2.2	2.2
44.0					1.9	2.0
46.0					1.7	1.8
48.0					1.5	1.5
ブーム角度(°)	67.6 ~32.1	72.5 ~32.9	77.8 ~31.4	78.6 ~32.9	78.7 ~30.8	78.6 ~32.9

(全周吊:ton)

ブーム長さ(m)	37					
補助ジブ長さ(m)	6		12		18	
オフセット角度(°)	15	30	15	30	15	30
作業半径(m)						
12.0						
14.0			6.0			
16.0		6.6	6.0	5.0	4.0	
18.0	6.6	6.6	6.0	5.0	4.0	
20.0	6.6	6.6	6.0	5.0	4.0	3.5
22.0	6.0	6.1	6.0	5.0	4.0	3.5
24.0	5.2	5.3	5.5	4.6	4.0	3.5
26.0	4.6	4.7	4.8	4.3	3.8	3.5
28.0	4.1	4.1	4.3	4.0	3.6	3.3
30.0	3.6	3.6	3.8	3.9	3.4	3.1
32.0	3.1	3.2	3.4	3.5	3.2	3.0
34.0	2.7	2.8	3.0	3.1	3.0	2.8
36.0	2.4	2.4	2.7	2.8	2.9	2.6
38.0	2.1	2.1	2.3	2.4	2.5	2.5
40.0			2.1	2.1	2.3	2.4
42.0			1.8	1.9	2.0	2.1
44.0			1.6	1.6	1.8	1.9
46.0					1.5	1.6
48.0						
ブーム角度(°)	69.3 ~33.5	73.8 ~34.4	78.6 ~32.8	79.4 ~34.3	79.3 ~40.2	79.3 ~43.1

(全周吊:ton)

ブーム長さ(m)	40					
補助ジブ長さ(m)	6		12		18	
オフセット角度(°)	15	30	15	30	15	30
作業半径(m)						
12.0						
14.0			6.0			
16.0		6.6	6.0		4.0	
18.0		6.6	6.0	5.0	4.0	
20.0	6.6	6.6	6.0	5.0	4.0	3.5
22.0	5.9	6.0	6.0	5.0	4.0	3.5
24.0	5.1	5.2	5.4	5.0	4.0	3.5
26.0	4.5	4.6	4.7	4.5	3.8	3.5
28.0	4.0	4.0	4.2	4.0	3.6	3.5
30.0	3.5	3.5	3.7	3.9	3.4	3.3
32.0	3.0	3.1	3.3	3.4	3.2	3.1
34.0	2.6	2.7	2.9	3.0	3.0	2.9
36.0	2.3	2.3	2.5	2.7	2.7	2.7
38.0	2.0	2.0	2.2	2.3	2.4	2.5
40.0	1.7	1.7	1.9	2.0	2.1	2.3
42.0			1.7	1.8	1.9	2.0
44.0			1.5	1.5	1.6	1.8
46.0						1.5
48.0						
ブーム角度(°)	68.0 ~34.7	75.0 ~35.5	79.3 ~38.1	77.7 ~39.8	79.9 ~47.0	79.9 ~46.9

(全周吊:ton)

ブーム長さ(m)	43					
補助ジブ長さ(m)	6		12		18	
オフセット角度(°)	15	30	15	30	15	30
作業半径(m)						
12.0						
14.0			6.0			
16.0			6.0			
18.0		6.6	6.0	5.0	4.0	
20.0	6.6	6.6	6.0	5.0	4.0	
22.0	5.8	5.9	6.0	5.0	4.0	3.5
24.0	5.0	5.1	5.3	5.0	4.0	3.5
26.0	4.4	4.5	4.6	4.5	4.0	3.5
28.0	3.8	3.9	4.1	4.0	3.7	3.5
30.0	3.3	3.4	3.6	3.8	3.5	3.3
32.0	2.9	3.0	3.2	3.3	3.2	3.1
34.0	2.5	2.6	2.8	2.9	3.0	2.9
36.0	2.2	2.2	2.4	2.5	2.6	2.7
38.0	1.8	1.9	2.1	2.2	2.3	2.5
40.0	1.6	1.6	1.8	1.9	2.0	2.2
42.0			1.6	1.6	1.8	1.9
44.0					1.5	1.7
46.0						
48.0						
ブーム角度(°)	69.4 ~39.7	73.4 ~40.6	79.9 ~45.4	78.4 ~47.4	78.5 ~49.8	78.4 ~52.8

(全周吊:ton)

ブーム長さ(m)	46					
補助ジブ長さ(m)	6		12		18	
オフセット角度(°)	15	30	15	30	15	30
作業半径(m)						
12.0						
14.0						
16.0			6.0			
18.0		6.6	6.0	5.0	4.0	
20.0		6.6	6.0	5.0	4.0	
22.0	5.7	5.8	6.0	5.0	4.0	3.5
24.0	4.9	5.0	5.2	5.0	4.0	3.5
26.0	4.3	4.4	4.5	5.0	4.0	3.5
28.0	3.7	3.8	4.0	4.0	3.6	3.5
30.0	3.2	3.3	3.5	3.7	3.3	3.5
32.0	2.7	2.8	3.0	3.2	3.0	3.1
34.0	2.3	2.4	2.6	2.8	2.8	2.8
36.0	2.0	2.0	2.3	2.4	2.5	2.5
38.0	1.7	1.7	1.9	2.1	2.2	2.4
40.0			1.7	1.8	1.9	2.1
42.0						



◆補助シーブ定格総荷重表(カウンタウエイト24.2ton)

(全周吊:ton)

作業半径 (m)	10m ブーム	13m ブーム	16m ブーム	19m ブーム	22m ブーム	25m ブーム	28m ブーム	31m ブーム	34m ブーム	37m ブーム	40m ブーム	43m ブーム	46m ブーム	49m ブーム	52m ブーム	作業半径 (m)
4m	6.60															4m
4.5m	6.60	6.60														4.5m
5m	6.60	6.60	6.60													5m
5.5m	6.60	6.60	6.60	6.60												5.5m
6m	6.60	6.60	6.60	6.60	6.60											6m
7m	6.60	6.60	6.60	6.60	6.60	6.60	6.60									7m
8m	6.60	6.60	6.60	6.60	6.60	6.60	6.60	6.60	6.60							8m
9m	6.60	6.60	6.60	6.60	6.60	6.60	6.60	6.60	6.60	6.60	6.60					9m
10m		6.60	6.60	6.60	6.60	6.60	6.60	6.60	6.60	6.60	6.60	6.60	6.60			10m
12m		6.60	6.60	6.60	6.60	6.60	6.60	6.60	6.60	6.60	6.60	6.60	6.60	6.60	6.60	12m
14m			6.60	6.60	6.60	6.60	6.60	6.60	6.60	6.60	6.60	6.60	6.60	6.60	6.60	14m
16m				6.60	6.60	6.60	6.60	6.60	6.60	6.60	6.60	6.60	6.60	6.60	6.60	16m
18m					6.60	6.60	6.60	6.60	6.60	6.60	6.60	6.60	6.60	6.60	6.60	18m
20m					6.60	6.60	6.60	6.60	6.60	6.60	6.60	6.60	6.50	6.40	6.30	20m
22m						6.40	6.20	6.10	6.00	5.90	5.80	5.70	5.60	5.50	5.30	22m
24m							5.50	5.40	5.30	5.20	5.10	5.00	4.80	4.70	4.60	24m
26m								4.80	4.70	4.50	4.40	4.30	4.20	4.10	4.00	26m
28m								4.20	4.10	4.00	3.90	3.80	3.70	3.60	3.50	28m
30m									3.70	3.60	3.50	3.40	3.20	3.10	3.00	30m
32m										3.20	3.10	3.00	2.80	2.70	2.60	32m
34m											2.70	2.60	2.50	2.30	2.20	34m
36m												2.30	2.10	2.00	1.80	36m
38m												2.00	1.80	1.70	1.50	38m
40m													1.50	1.40	1.20	40m
ブームの 傾斜角	78.4° 47.5°	78.8° 41.5°	79.1° 42.8°	79.3° 43.7°	79.5° 36.3°	78.4° 37.9°	79.7° 39.1°	78.8° 33.9°	79.8° 35.4°	79.1° 36.5°	79.9° 37.5°	79.2° 33.8°	79.9° 34.9°	78.2° 39.6°	78.9° 43.5°	ブームの 傾斜角

◆補助シーブ定格総荷重表(カウンタウエイト15.9ton)

(全周吊:ton)

作業半径 (m)	10m ブーム	13m ブーム	16m ブーム	19m ブーム	22m ブーム	25m ブーム	28m ブーム	31m ブーム	34m ブーム	37m ブーム	40m ブーム	43m ブーム	作業半径 (m)
4m	6.60												4m
4.5m	6.60	6.60											4.5m
5m	6.60	6.60	6.60										5m
5.5m	6.60	6.60	6.60	6.60									5.5m
6m	6.60	6.60	6.60	6.60	6.60								6m
7m	6.60	6.60	6.60	6.60	6.60	6.60	6.60						7m
8m	6.60	6.60	6.60	6.60	6.60	6.60	6.60	6.60	6.60				8m
9m	6.60	6.60	6.60	6.60	6.60	6.60	6.60	6.60	6.60	6.60	6.60		9m
10m		6.60	6.60	6.60	6.60	6.60	6.60	6.60	6.60	6.60	6.60	6.60	10m
12m		6.60	6.60	6.60	6.60	6.60	6.60	6.60	6.60	6.60	6.60	6.60	12m
14m			6.60	6.60	6.60	6.60	6.60	6.60	6.60	6.60	6.60	6.60	14m
16m				6.60	6.60	6.60	6.60	6.60	6.60	6.60	6.50	6.40	16m
18m					6.00	5.90	5.80	5.70	5.60	5.50	5.40	5.30	18m
20m					5.20	5.10	4.90	4.80	4.80	4.60	4.50	4.50	20m
22m						4.40	4.30	4.20	4.10	3.90	3.90	3.80	22m
24m							3.70	3.60	3.50	3.40	3.30	3.20	24m
26m								3.10	3.10	2.90	2.80	2.70	26m
28m								2.80	2.70	2.50	2.40	2.30	28m
30m									2.30	2.20	2.10	1.90	30m
32m										1.80	1.70	1.60	32m
34m											1.40	1.30	34m
36m												1.10	36m
ブームの 傾斜角	78.4° 47.5°	78.8° 41.5°	79.1° 42.8°	79.3° 43.7°	79.5° 36.3°	78.4° 37.9°	79.7° 39.1°	78.8° 33.9°	79.8° 35.4°	79.1° 36.5°	79.9° 37.5°	79.2° 38.3°	ブームの 傾斜角

◆補助シーブ定格総荷重表(カウンタウエイト9.1ton)

(全周吊:ton)

作業半径 (m)	10m ブーム	13m ブーム	16m ブーム	19m ブーム	22m ブーム	25m ブーム	28m ブーム	31m ブーム	34m ブーム	37m ブーム	40m ブーム	作業半径 (m)
4m	6.60											4m
4.5m	6.60	6.60										4.5m
5m	6.60	6.60	6.60									5m
5.5m	6.60	6.60	6.60	6.60								5.5m
6m	6.60	6.60	6.60	6.60	6.60							6m
7m	6.60	6.60	6.60	6.60	6.60	6.60	6.60					7m
8m	6.60	6.60	6.60	6.60	6.60	6.60	6.60	6.60	6.60			8m
9m	6.60	6.60	6.60	6.60	6.60	6.60	6.60	6.60	6.60	6.60	6.60	9m
10m		6.60	6.60	6.60	6.60	6.60	6.60	6.60	6.60	6.60	6.60	10m
12m		6.60	6.60	6.60	6.60	6.60	6.60	6.60	6.60	6.60	6.60	12m
14m			6.60	6.50	6.30	6.30	6.10	6.00	6.00	5.80	5.70	14m
16m				5.30	5.20	5.10	5.00	4.90	4.80	4.70	4.60	16m
18m					4.30	4.30	4.10	4.00	4.00	3.80	3.70	18m
20m					3.70	3.60	3.50	3.40	3.30	3.20	3.10	20m
22m						3.10	2.90	2.80	2.70	2.60	2.50	22m
24m							2.50	2.40	2.30	2.20	2.00	24m
26m								2.00	1.90	1.80	1.60	26m
28m								1.70	1.60	1.40	1.30	28m
30m									1.30	1.10	1.00	30m
ブームの 傾斜角	78.4° 47.5°	78.8° 41.5°	79.1° 42.8°	79.3° 43.7°	79.5° 36.3°	78.4° 37.9°	79.7° 39.1°	78.8° 33.9°	79.8° 35.4°	79.1° 41.4°	79.9° 46.1°	ブームの 傾斜角

### ◆クレーン注意事項

- 前表に示す定格総荷重はクローラ拡張時の値です。作業を行う場合には、必ずクローラを拡張し、ハイガントリにしてください。
- 前表に示す定格総荷重は水平堅土上における値で、転倒荷重の78%以内、および移動式クレーン構造規格に定める前方安定度1.15以上です。
- 作業半径とは、旋回中心からフックの中心までの水平距離をいいます。
- 実際に吊り上げられる荷重は、前表の定格総荷重の値からフック、バケット等の吊り具一切の質量を差引いた値になります。
- 補助ジブの定格総荷重は、前表に示す通り、いずれの場合も下表に示す最大定格総荷重の値を越えないでください。尚、主フックを装着した場合、補助ジブで実際に吊り上げられる荷重は、前表の定格総荷重から「主フック+補助フック」等の吊り具一切の質量を差引いた値になります。
- 補助シーブの定格総荷重は、そのシーブを装着する主ブーム長さの定格総荷重から0.2tを差引いた値になりますが、最大定格総荷重6.6tを越えないでください。尚、主フックを装着した場合、補助シーブで実際に吊り上げられる荷重は、上記により求めた定格総荷重からさらに「主フック+補助フック」等の吊り具一切の質量を差引いた値になります。
- 補助ジブまたは補助シーブを装着した場合の主ブームの定格総荷重は、前表の値から下表の値（補フックの質量を含む）を差引いた値になります。

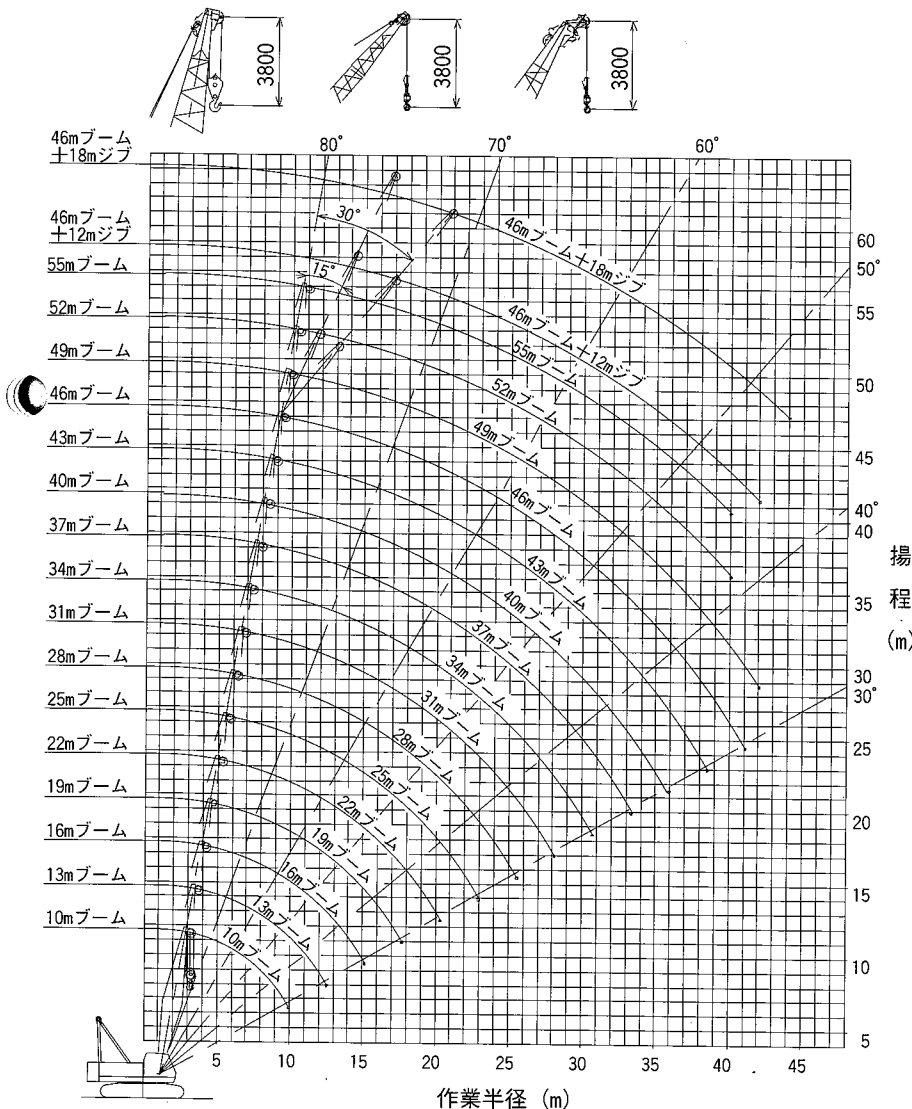
補助ジブ長	6m	12m	18m	補助シーブ
差引質量	1.16ton	1.46ton	1.76ton	0.36ton

- 補助ジブが装着できる主ブーム長さは、カウンタウエイト24.2ton時のみで、22m以上46m迄です。
- 補助シーブが装着できる主ブーム長さは、カウンタウエイト24.2ton時に52m迄、カウンタウエイト15.9ton時に43m迄、カウンタウエイト9.1ton時に40m迄です。
- ブーム長さが52mまたは55mの場合は、必ずサスペンションロープを装着してください。
- ブームスカイウォークを装着した場合は、前表の定格総荷重から0.2tを差引いた値になります。
- ロープ掛数に対する最大巻上荷重とフックの質量は下表の通りです。

補助ジブ 取付角 (荷重状態)	補助ジブ			補助シーブ
	6m	12m	18m	
15°	6.6	6.0	4.0	6.6
30°	6.6	5.0	3.5	

フック 容量 (ton)	フック 質量 (kg)	定格総荷重の最大値 (ton)									
		10本掛	9本掛	8本掛	7本掛	6本掛	5本掛	4本掛	3本掛	2本掛	1本掛
65	660	65.0	59.4	52.8	46.2	39.6	33.0	26.4			
30	390						30.0	26.4	19.8	13.2	
19.5	360								19.5	13.2	
6.6	160										6.6

### ◆作業範囲図



分解輸送重量及び概略寸法

主要部品名	質量(t)	寸法(m)長×幅×高	備考	
本体	本体	23.48	6.94×3.16×3.03	ブーム、サイドフレーム、カウンタウエイトを除く
	サイドフレーム	6.13	6.00×0.98×1.02	左右有
	カウンタウエイト(前側)	9.10	0.52×3.16×1.71	
	カウンタウエイト(中間)	6.80	0.49×3.14×1.71	
	カウンタウエイト(後側)	8.30	0.56×3.14×1.71	
クレーンフロント	5m下部ブーム	0.84	5.16×1.49×1.70	
	5m上部ブーム	1.28	5.44×1.49×1.57	ペンダントロープ(0.11t)を含む
	バックストップ	0.16	4.13×0.30×0.15	1組
	主巻ロープ	0.49	1.00×1.00×0.90	
	ミドルシーブ	0.31	1.63×0.67×0.24	
	3m中間ブーム	0.40	3.10×1.49×1.59	ペンダントロープ(0.08t)を含む
	6m中間ブーム	0.65	6.10×1.49×1.59	ペンダントロープ(0.12t)を含む
	9m中間ブーム	0.91	9.10×1.49×1.59	ペンダントロープ(0.15t)を含む
	3m下部補助ジブ	0.16	3.17×0.72×0.83	
	3m上部補助ジブ	0.18	3.33×0.70×0.73	
	6m中間補助ジブ	0.16	6.06×0.70×0.71	
	ジブマスト	0.27	2.92×0.77×0.50	
	補助シーブ	0.15	1.00×0.56×0.58	
	65tフック	0.66	1.70×0.59×0.47	
	30tフック	0.39	1.55×0.61×0.31	
	19.5tフック	0.36	1.44×0.61×0.31	
6.6tフック	0.16	1.12×0.25×0.25	スィベルジョイントを含む	